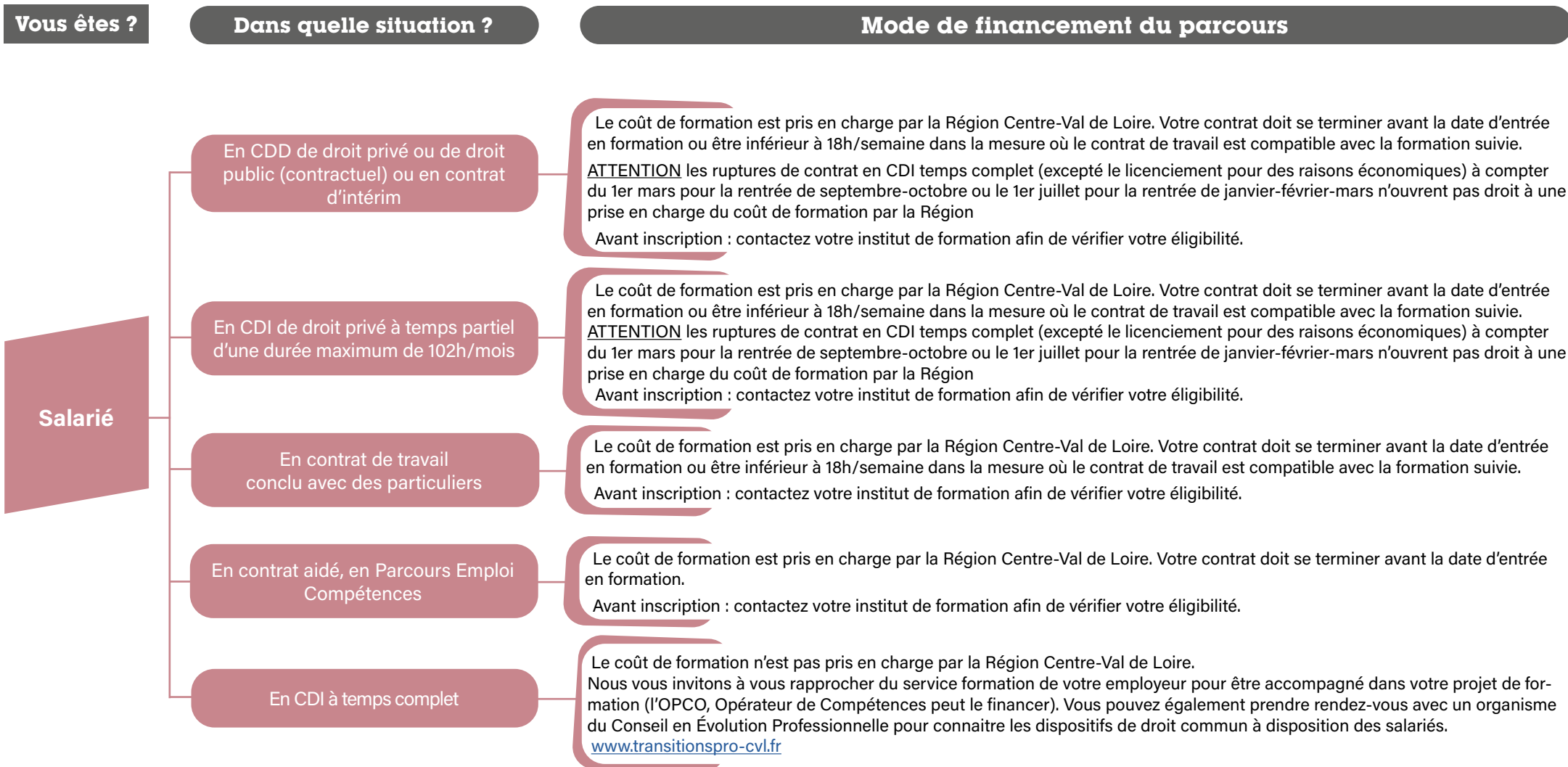


# MODE DE FINANCEMENT DES PARCOURS DE FORMATIONS DANS LE SECTEUR SANITAIRE ET SOCIAL EN RÉGION CENTRE-VAL DE LOIRE



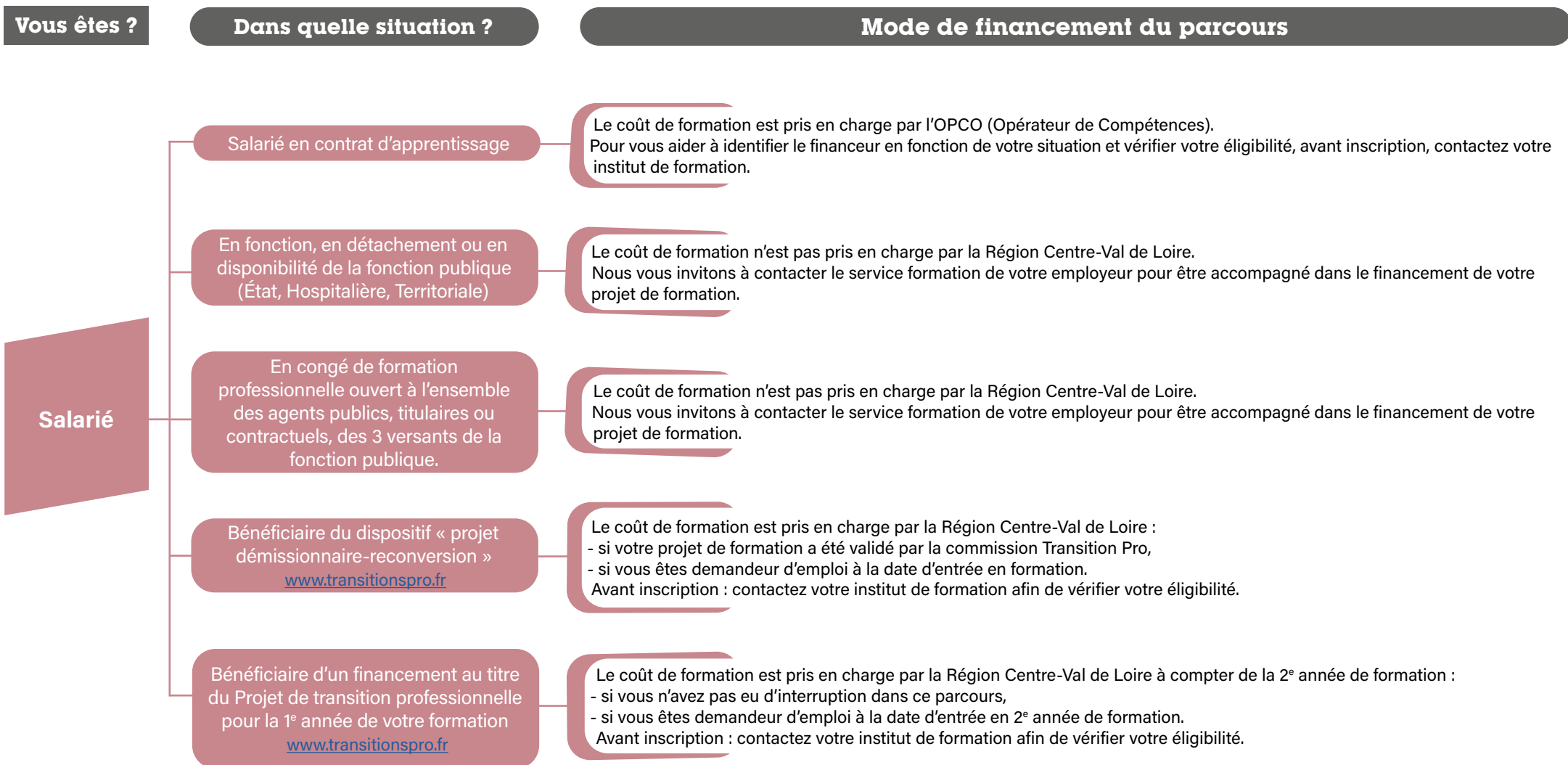
- La formation doit être dispensée dans un institut agréé, situé en région Centre-Val de Loire : [offre de formation](#),
- Le coût de formation s'entend hors frais d'inscription et frais annexes,
- La qualité de bénéficiaire ou d'ayant droit des aides est soumise à instruction et décision d'attribution. Les dispositifs d'aide peuvent évoluer et les critères d'éligibilité peuvent être modifiés il est impératif de contacter votre institut de formation. En cas de contradiction entre cette information internet et les documents approuvés par les autorités régionales, ces derniers prévalent.



# MODE DE FINANCEMENT DES PARCOURS DE FORMATIONS DANS LE SECTEUR SANITAIRE ET SOCIAL EN RÉGION CENTRE-VAL DE LOIRE



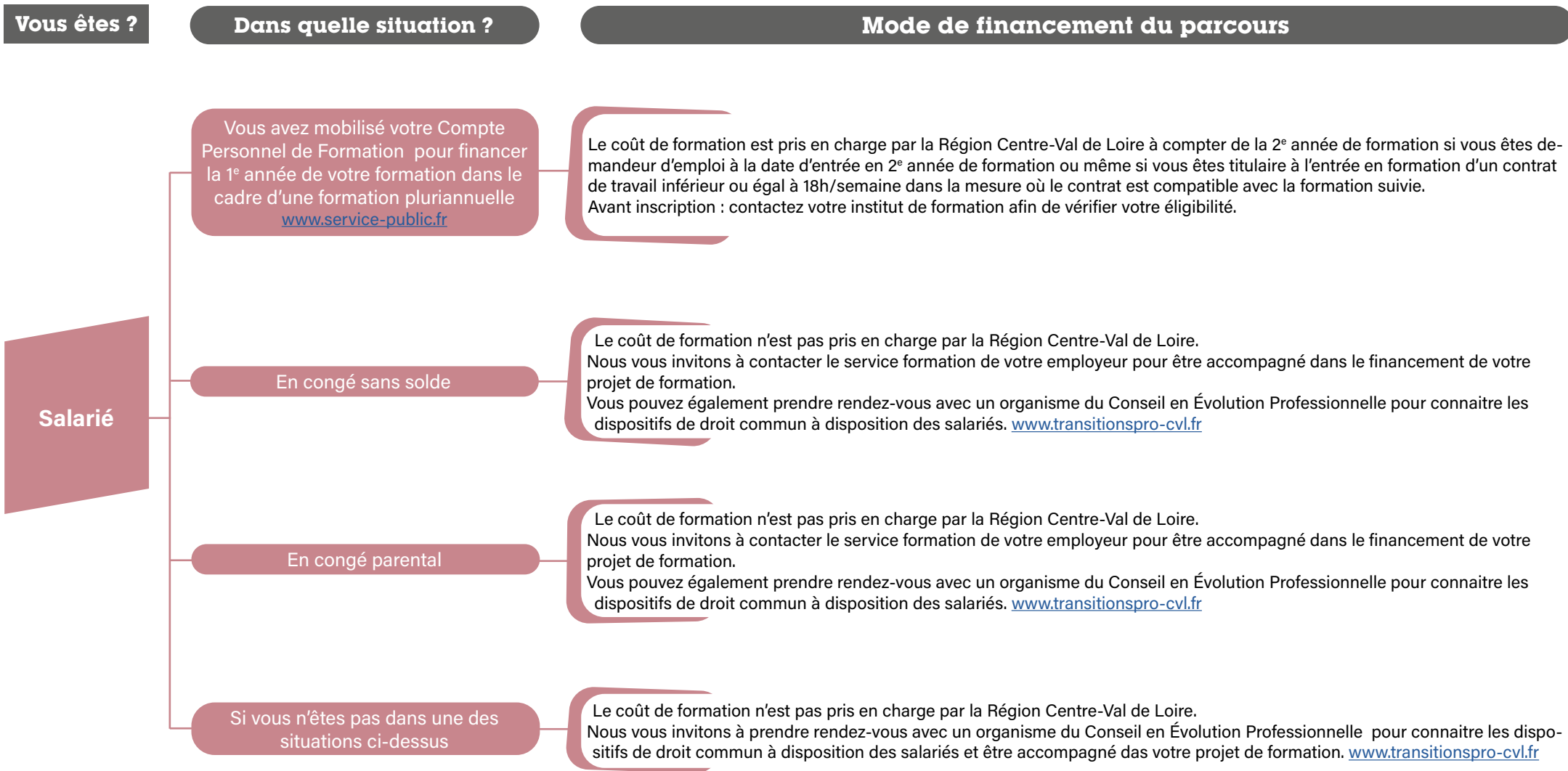
- La formation doit être dispensée dans un institut agréé, situé en région Centre-Val de Loire : [offre de formation](#),
- Le coût de formation s'entend hors frais d'inscription et frais annexes,
- La qualité de bénéficiaire ou d'ayant droit des aides est soumise à instruction et décision d'attribution. Les dispositifs d'aide peuvent évoluer et les critères d'éligibilité peuvent être modifiés il est impératif de contacter votre institut de formation. En cas de contradiction entre cette information internet et les documents approuvés par les autorités régionales, ces derniers prévalent.



# MODE DE FINANCEMENT DES PARCOURS DE FORMATIONS DANS LE SECTEUR SANITAIRE ET SOCIAL EN RÉGION CENTRE-VAL DE LOIRE



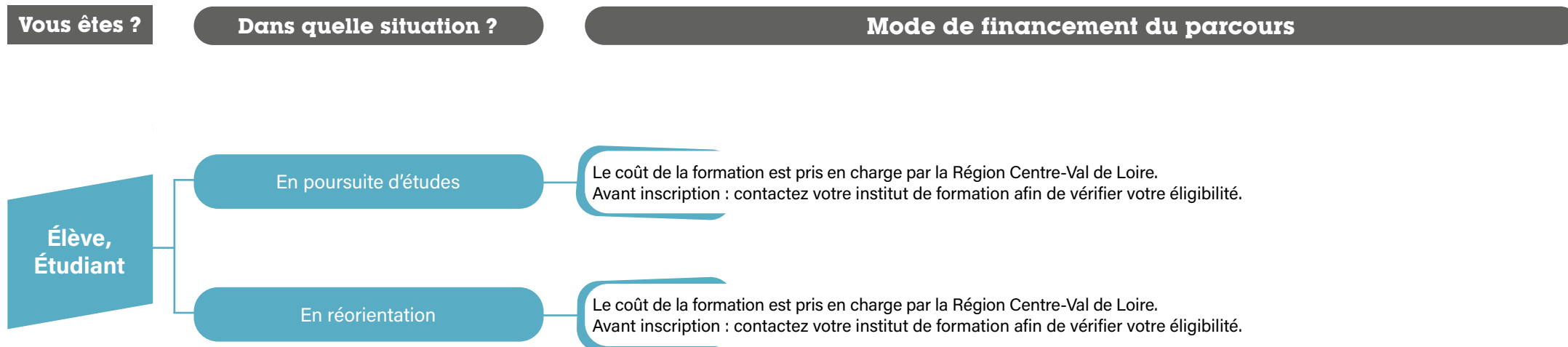
- La formation doit être dispensée dans un institut agréé, situé en région Centre-Val de Loire : [offre de formation](#),
- Le coût de formation s'entend hors frais d'inscription et frais annexes,
- La qualité de bénéficiaire ou d'ayant droit des aides est soumise à instruction et décision d'attribution. Les dispositifs d'aide peuvent évoluer et les critères d'éligibilité peuvent être modifiés il est impératif de contacter votre institut de formation. En cas de contradiction entre cette information internet et les documents approuvés par les autorités régionales, ces derniers prévalent.



# MODE DE FINANCEMENT DES PARCOURS DE FORMATIONS DANS LE SECTEUR SANITAIRE ET SOCIAL EN RÉGION CENTRE-VAL DE LOIRE



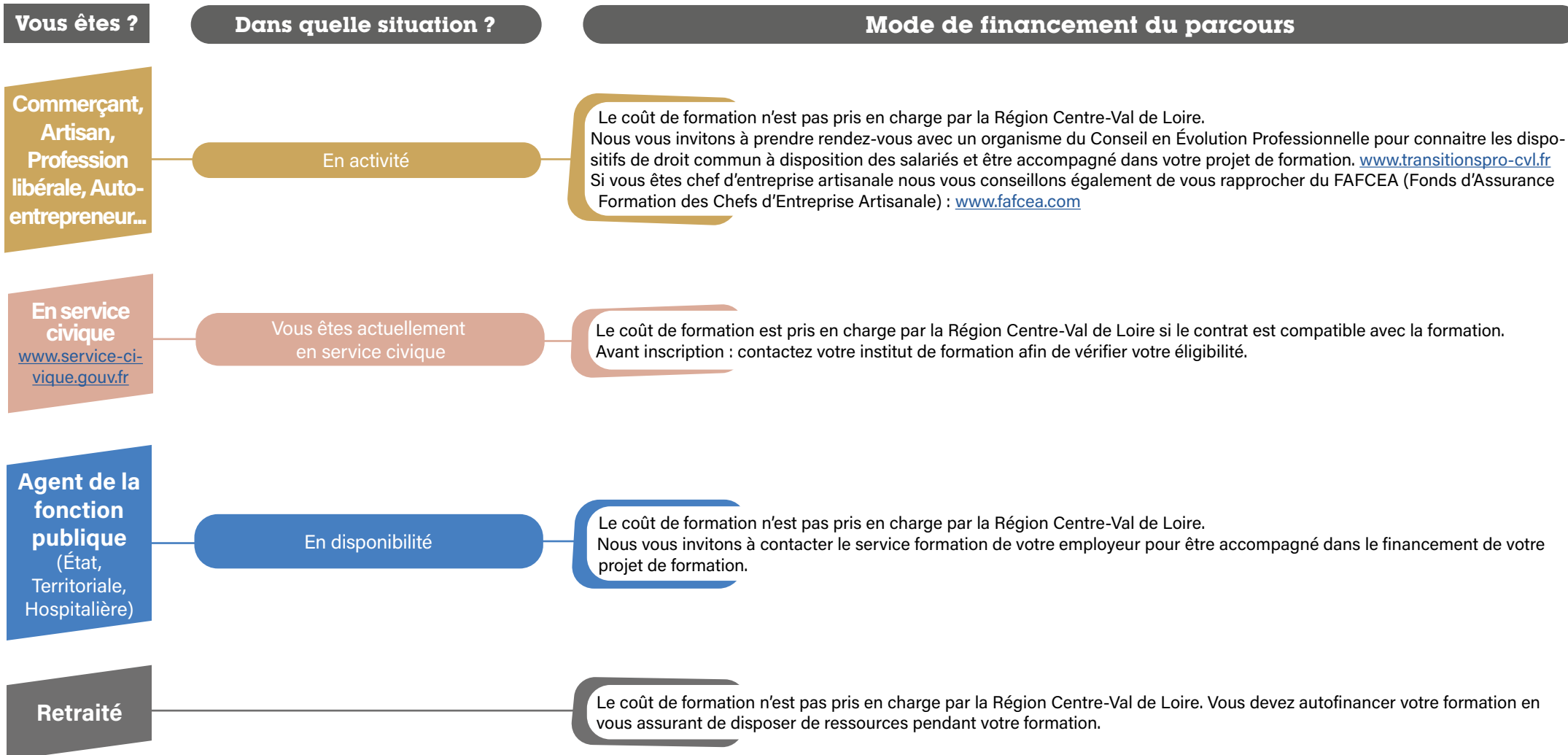
- La formation doit être dispensée dans un institut agréé, situé en région Centre-Val de Loire : [offre de formation](#),
- Le coût de formation s'entend hors frais d'inscription et frais annexes,
- La qualité de bénéficiaire ou d'ayant droit des aides est soumise à instruction et décision d'attribution. Les dispositifs d'aide peuvent évoluer et les critères d'éligibilité peuvent être modifiés il est impératif de contacter votre institut de formation. En cas de contradiction entre cette information internet et les documents approuvés par les autorités régionales, ces derniers prévalent.



# MODE DE FINANCEMENT DES PARCOURS DE FORMATIONS DANS LE SECTEUR SANITAIRE ET SOCIAL EN RÉGION CENTRE-VAL DE LOIRE



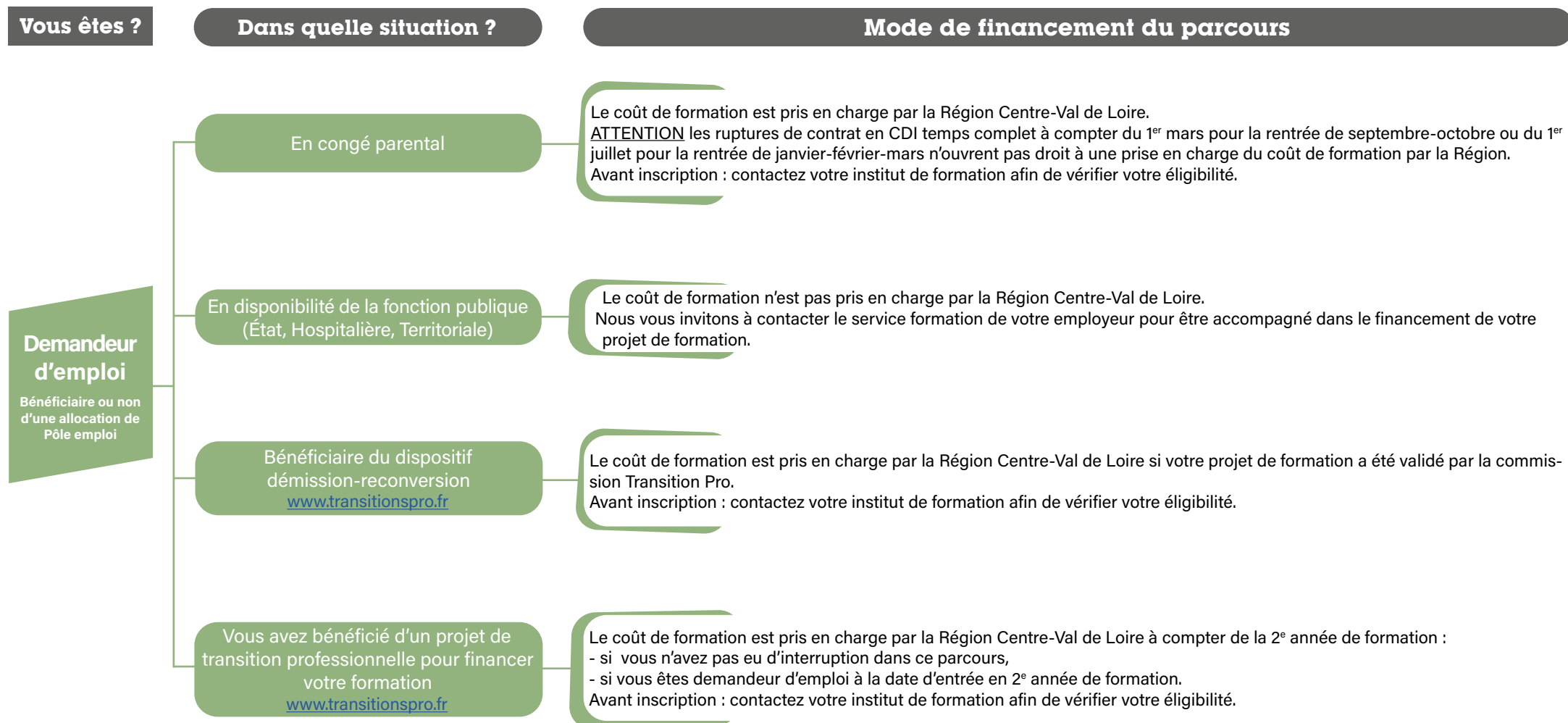
- La formation doit être dispensée dans un institut agréé, situé en région Centre-Val de Loire : [offre de formation](#),
- Le coût de formation s'entend hors frais d'inscription et frais annexes,
- La qualité de bénéficiaire ou d'ayant droit des aides est soumise à instruction et décision d'attribution. Les dispositifs d'aide peuvent évoluer et les critères d'éligibilité peuvent être modifiés il est impératif de contacter votre institut de formation. En cas de contradiction entre cette information internet et les documents approuvés par les autorités régionales, ces derniers prévalent.



# MODE DE FINANCEMENT DES PARCOURS DE FORMATIONS DANS LE SECTEUR SANITAIRE ET SOCIAL EN RÉGION CENTRE-VAL DE LOIRE



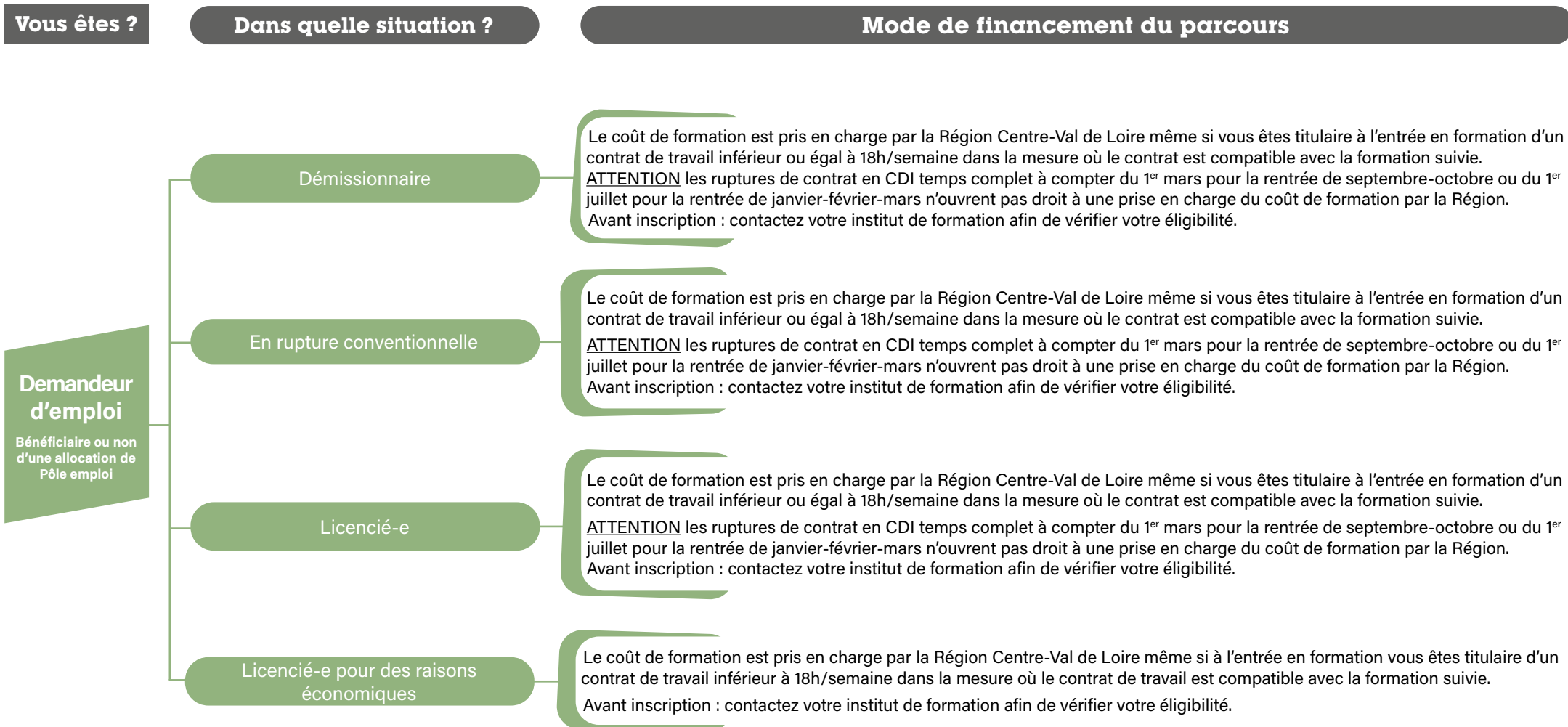
- La formation doit être dispensée dans un institut agréé, situé en région Centre-Val de Loire : [offre de formation](#),
- Le coût de formation s'entend hors frais d'inscription et frais annexes,
- La qualité de bénéficiaire ou d'ayant droit des aides est soumise à instruction et décision d'attribution. Les dispositifs d'aide peuvent évoluer et les critères d'éligibilité peuvent être modifiés il est impératif de contacter votre institut de formation. En cas de contradiction entre cette information internet et les documents approuvés par les autorités régionales, ces derniers prévalent.



# MODE DE FINANCEMENT DES PARCOURS DE FORMATIONS DANS LE SECTEUR SANITAIRE ET SOCIAL EN RÉGION CENTRE-VAL DE LOIRE



- La formation doit être dispensée dans un institut agréé, situé en région Centre-Val de Loire : [offre de formation](#),
- Le coût de formation s'entend hors frais d'inscription et frais annexes,
- La qualité de bénéficiaire ou d'ayant droit des aides est soumise à instruction et décision d'attribution. Les dispositifs d'aide peuvent évoluer et les critères d'éligibilité peuvent être modifiés il est impératif de contacter votre institut de formation. En cas de contradiction entre cette information internet et les documents approuvés par les autorités régionales, ces derniers prévalent.



# MODE DE FINANCEMENT DES PARCOURS DE FORMATIONS DANS LE SECTEUR SANITAIRE ET SOCIAL EN RÉGION CENTRE-VAL DE LOIRE



- La formation doit être dispensée dans un institut agréé, situé en région Centre-Val de Loire : [offre de formation](#),
- Le coût de formation s'entend hors frais d'inscription et frais annexes,
- La qualité de bénéficiaire ou d'ayant droit des aides est soumise à instruction et décision d'attribution. Les dispositifs d'aide peuvent évoluer et les critères d'éligibilité peuvent être modifiés il est impératif de contacter votre institut de formation. En cas de contradiction entre cette information internet et les documents approuvés par les autorités régionales, ces derniers prévalent.

