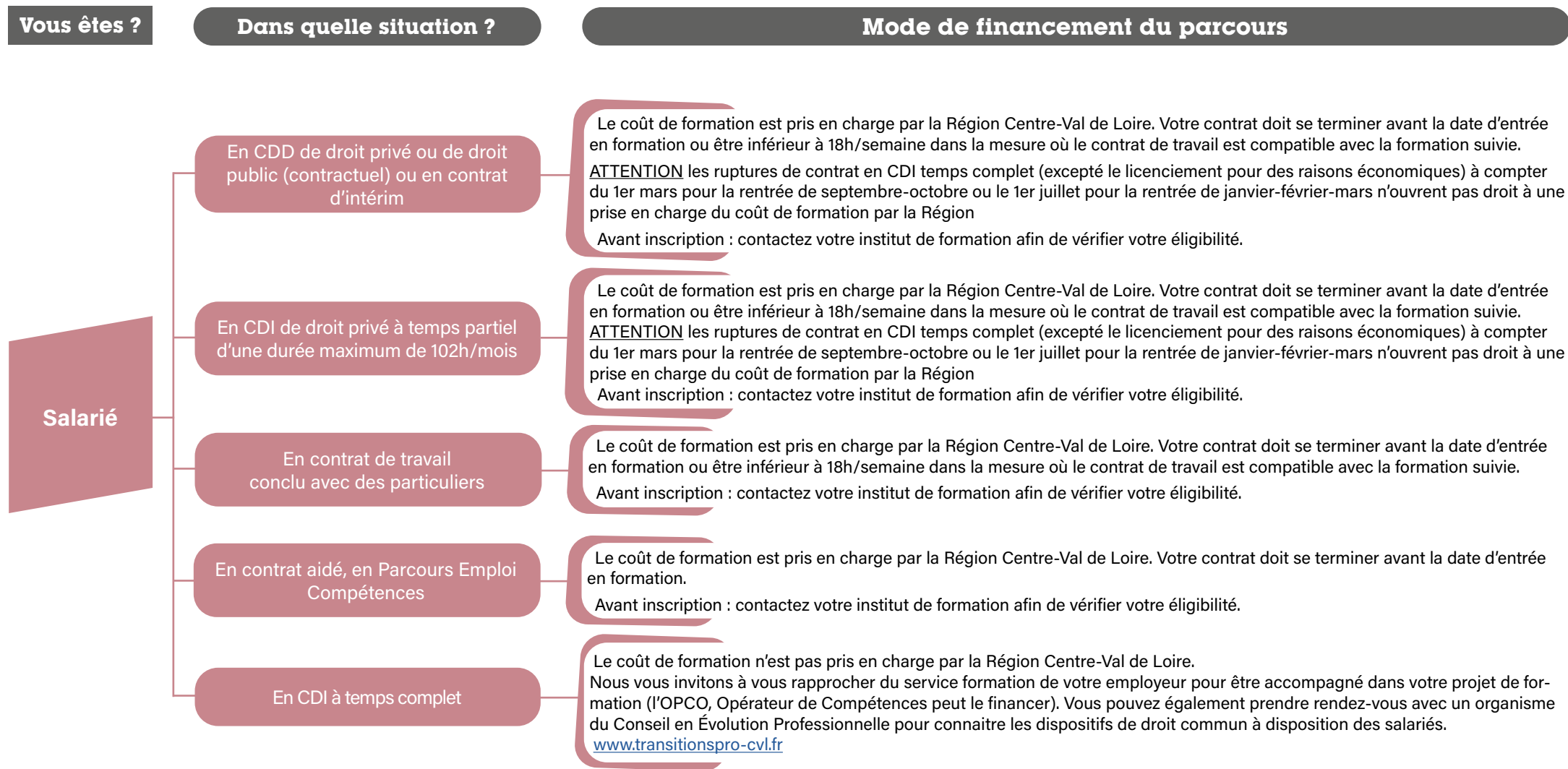


MODE DE FINANCEMENT DES PARCOURS DE FORMATIONS DANS LE SECTEUR SANITAIRE ET SOCIAL EN RÉGION CENTRE-VAL DE LOIRE



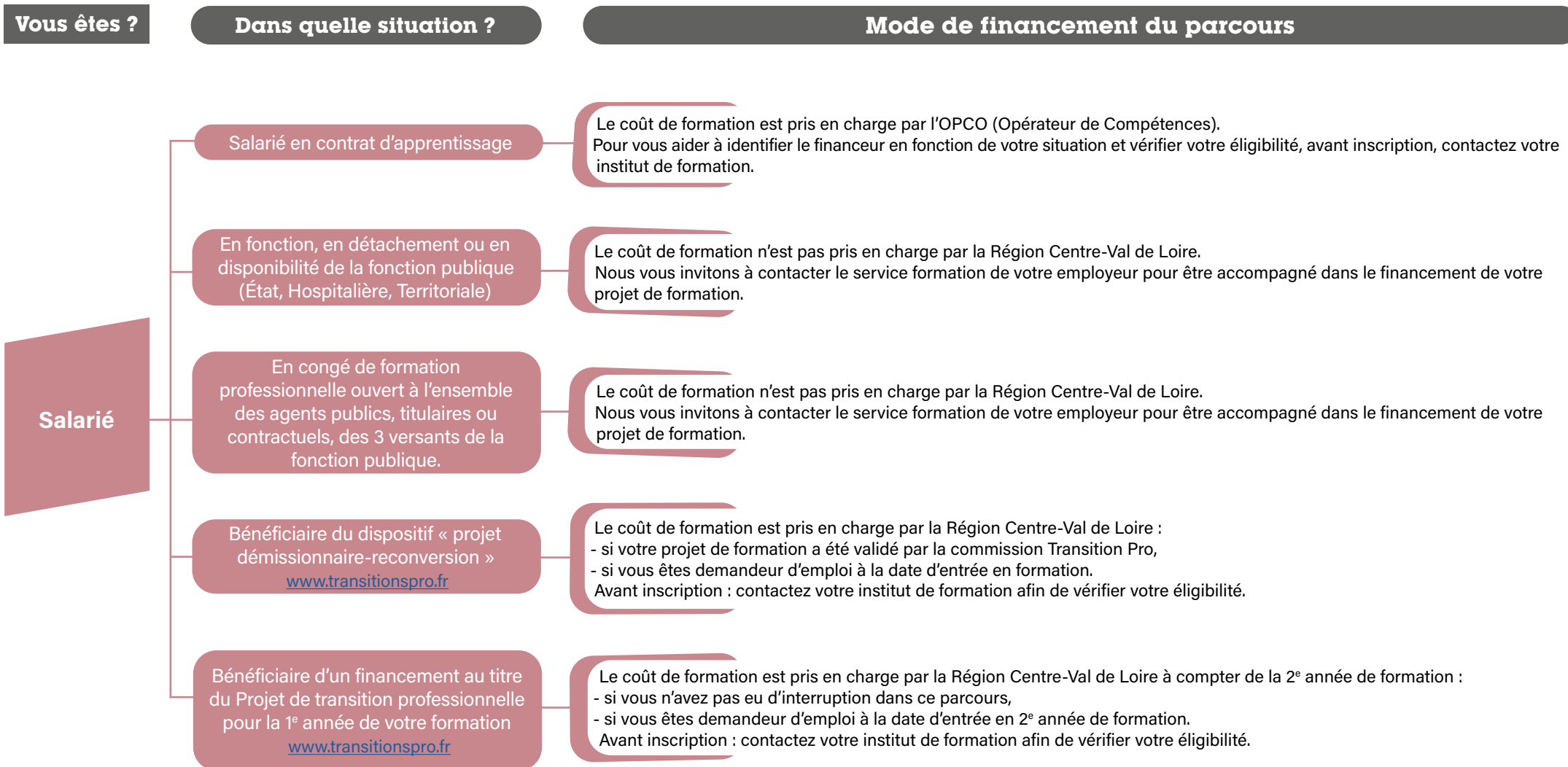
- La formation doit être dispensée dans un institut agréé, situé en région Centre-Val de Loire : [offre de formation](#),
- Le coût de formation s'entend hors frais d'inscription et frais annexes,
- La qualité de bénéficiaire ou d'ayant droit des aides est soumise à instruction et décision d'attribution. Les dispositifs d'aide peuvent évoluer et les critères d'éligibilité peuvent être modifiés il est impératif de contacter votre institut de formation. En cas de contradiction entre cette information internet et les documents approuvés par les autorités régionales, ces derniers prévalent.



MODE DE FINANCEMENT DES PARCOURS DE FORMATIONS DANS LE SECTEUR SANITAIRE ET SOCIAL EN RÉGION CENTRE-VAL DE LOIRE



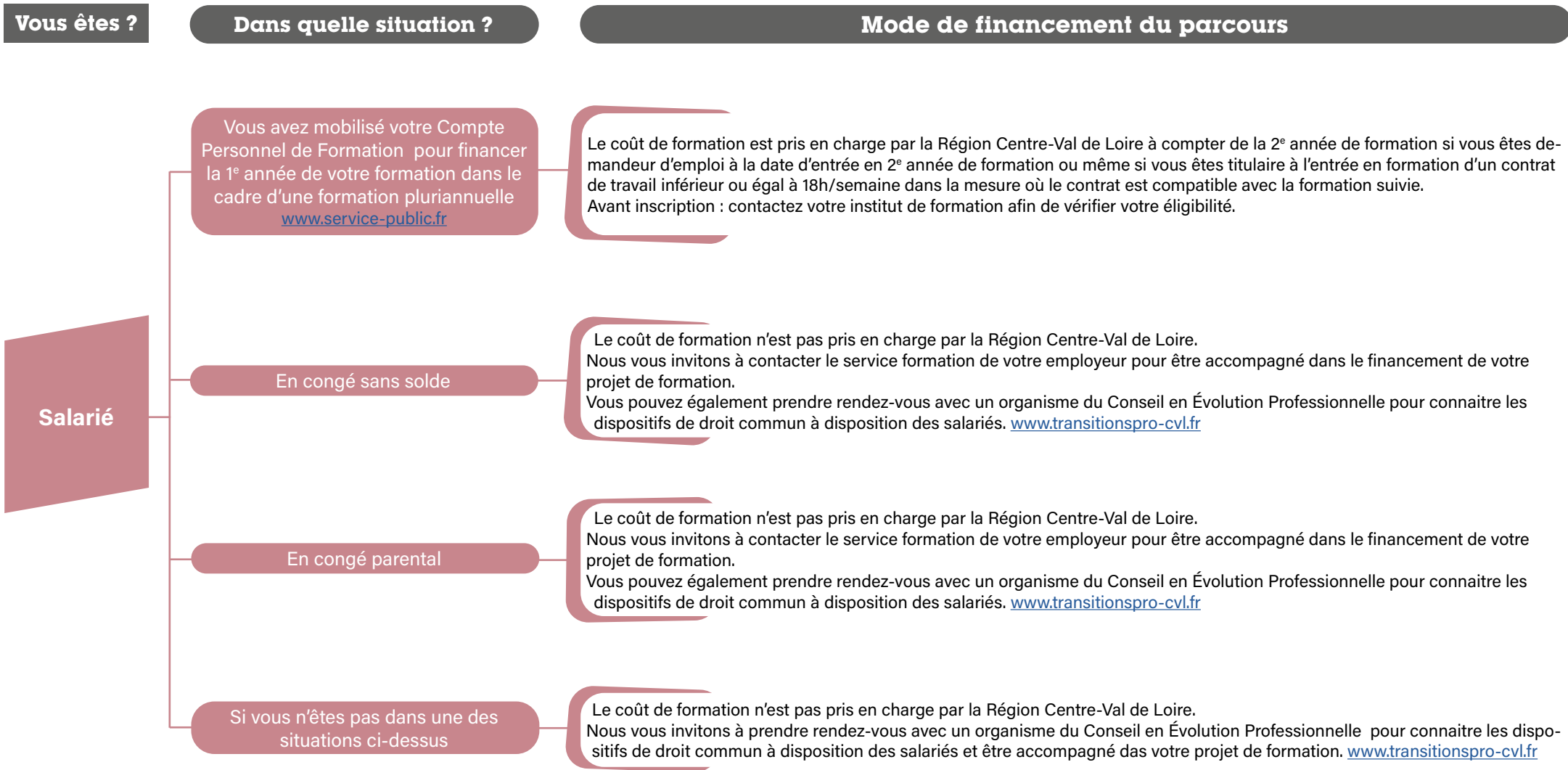
- La formation doit être dispensée dans un institut agréé, situé en région Centre-Val de Loire : [offre de formation](#),
- Le coût de formation s'entend hors frais d'inscription et frais annexes,
- La qualité de bénéficiaire ou d'ayant droit des aides est soumise à instruction et décision d'attribution. Les dispositifs d'aide peuvent évoluer et les critères d'éligibilité peuvent être modifiés il est impératif de contacter votre institut de formation. En cas de contradiction entre cette information internet et les documents approuvés par les autorités régionales, ces derniers prévalent.



MODE DE FINANCEMENT DES PARCOURS DE FORMATIONS DANS LE SECTEUR SANITAIRE ET SOCIAL EN RÉGION CENTRE-VAL DE LOIRE



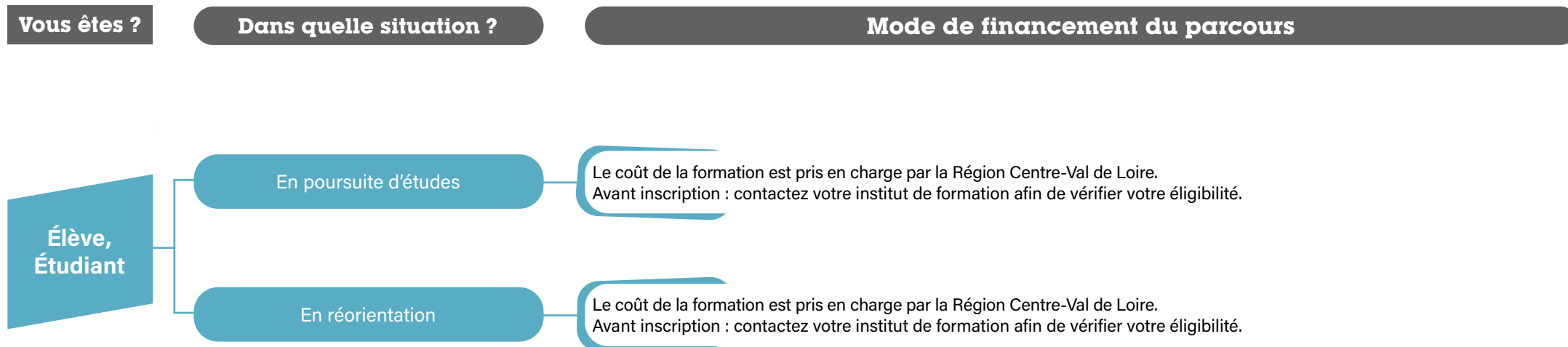
- La formation doit être dispensée dans un institut agréé, situé en région Centre-Val de Loire : [offre de formation](#),
- Le coût de formation s'entend hors frais d'inscription et frais annexes,
- La qualité de bénéficiaire ou d'ayant droit des aides est soumise à instruction et décision d'attribution. Les dispositifs d'aide peuvent évoluer et les critères d'éligibilité peuvent être modifiés il est impératif de contacter votre institut de formation. En cas de contradiction entre cette information internet et les documents approuvés par les autorités régionales, ces derniers prévalent.



MODE DE FINANCEMENT DES PARCOURS DE FORMATIONS DANS LE SECTEUR SANITAIRE ET SOCIAL EN RÉGION CENTRE-VAL DE LOIRE



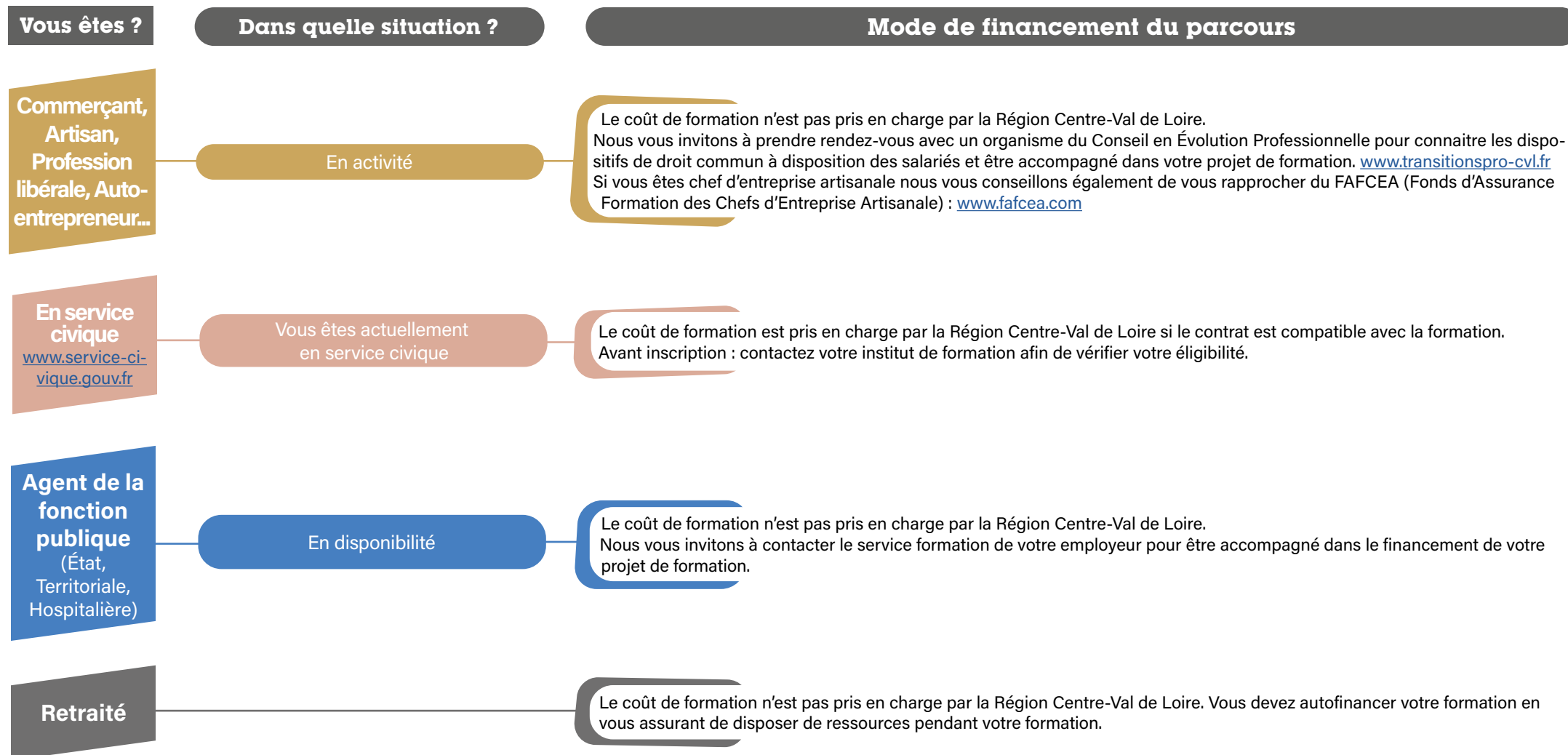
- La formation doit être dispensée dans un institut agréé, situé en région Centre-Val de Loire : [offre de formation](#),
- Le coût de formation s'entend hors frais d'inscription et frais annexes,
- La qualité de bénéficiaire ou d'ayant droit des aides est soumise à instruction et décision d'attribution. Les dispositifs d'aide peuvent évoluer et les critères d'éligibilité peuvent être modifiés il est impératif de contacter votre institut de formation. En cas de contradiction entre cette information internet et les documents approuvés par les autorités régionales, ces derniers prévalent.



MODE DE FINANCEMENT DES PARCOURS DE FORMATIONS DANS LE SECTEUR SANITAIRE ET SOCIAL EN RÉGION CENTRE-VAL DE LOIRE



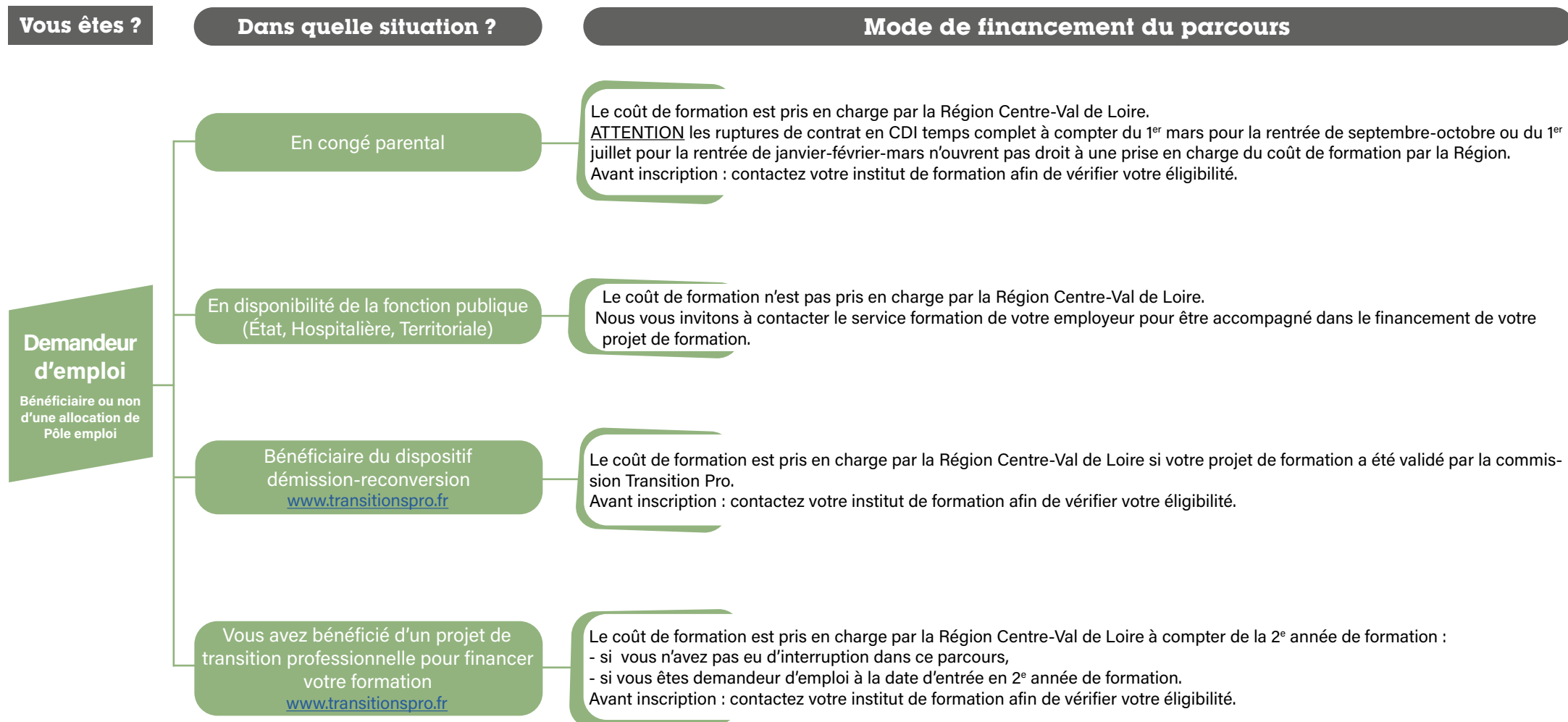
- La formation doit être dispensée dans un institut agréé, situé en région Centre-Val de Loire : [offre de formation](#),
- Le coût de formation s'entend hors frais d'inscription et frais annexes,
- La qualité de bénéficiaire ou d'ayant droit des aides est soumise à instruction et décision d'attribution. Les dispositifs d'aide peuvent évoluer et les critères d'éligibilité peuvent être modifiés il est impératif de contacter votre institut de formation. En cas de contradiction entre cette information internet et les documents approuvés par les autorités régionales, ces derniers prévalent.



MODE DE FINANCEMENT DES PARCOURS DE FORMATIONS DANS LE SECTEUR SANITAIRE ET SOCIAL EN RÉGION CENTRE-VAL DE LOIRE



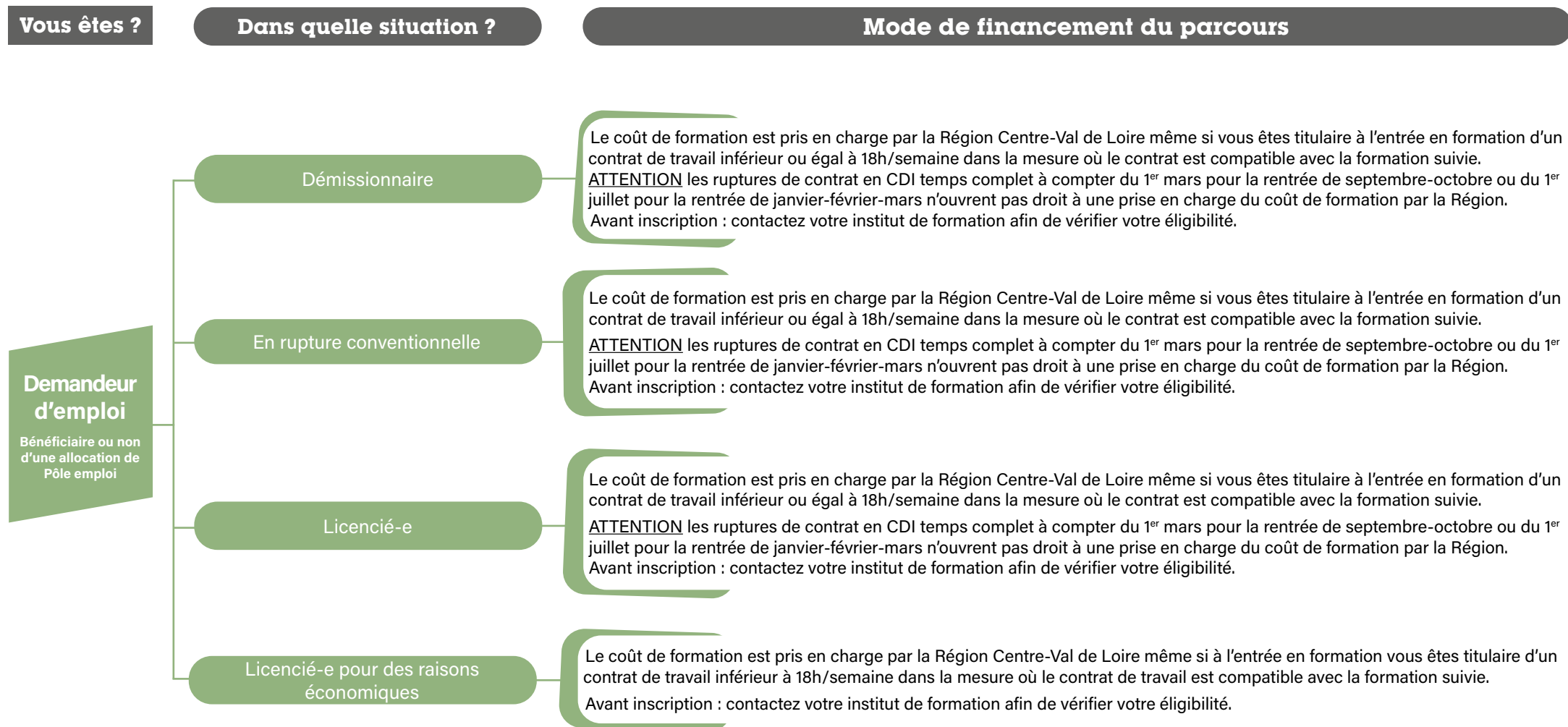
- La formation doit être dispensée dans un institut agréé, situé en région Centre-Val de Loire : [offre de formation](#),
- Le coût de formation s'entend hors frais d'inscription et frais annexes,
- La qualité de bénéficiaire ou d'ayant droit des aides est soumise à instruction et décision d'attribution. Les dispositifs d'aide peuvent évoluer et les critères d'éligibilité peuvent être modifiés il est impératif de contacter votre institut de formation. En cas de contradiction entre cette information internet et les documents approuvés par les autorités régionales, ces derniers prévalent.



MODE DE FINANCEMENT DES PARCOURS DE FORMATIONS DANS LE SECTEUR SANITAIRE ET SOCIAL EN RÉGION CENTRE-VAL DE LOIRE



- La formation doit être dispensée dans un institut agréé, situé en région Centre-Val de Loire : [offre de formation](#),
- Le coût de formation s'entend hors frais d'inscription et frais annexes,
- La qualité de bénéficiaire ou d'ayant droit des aides est soumise à instruction et décision d'attribution. Les dispositifs d'aide peuvent évoluer et les critères d'éligibilité peuvent être modifiés il est impératif de contacter votre institut de formation. En cas de contradiction entre cette information internet et les documents approuvés par les autorités régionales, ces derniers prévalent.



MODE DE FINANCEMENT DES PARCOURS DE FORMATIONS DANS LE SECTEUR SANITAIRE ET SOCIAL EN RÉGION CENTRE-VAL DE LOIRE



- La formation doit être dispensée dans un institut agréé, situé en région Centre-Val de Loire : [offre de formation](#),
- Le coût de formation s'entend hors frais d'inscription et frais annexes,
- La qualité de bénéficiaire ou d'ayant droit des aides est soumise à instruction et décision d'attribution. Les dispositifs d'aide peuvent évoluer et les critères d'éligibilité peuvent être modifiés il est impératif de contacter votre institut de formation. En cas de contradiction entre cette information internet et les documents approuvés par les autorités régionales, ces derniers prévalent.

Vous êtes ?

Dans quelle situation ?

Mode de financement du parcours

**Demandeur
d'emploi**

Bénéficiaire ou non
d'une allocation de
Pôle emploi

Démission suite à une mutation
du conjoint

Le coût de formation est pris en charge par la Région Centre-Val de Loire.
Avant inscription : contactez votre institut de formation afin de vérifier votre éligibilité.

Vous avez mobilisé votre Compte
Personnel de Formation pour financer
la 1^{ère} année de votre formation
www.service-public.fr

Le coût de formation est pris en charge par la Région Centre-Val de Loire à compter de la 2^e année de formation, même si vous êtes titulaire à l'entrée en formation d'un contrat de travail inférieur ou égal à 18h/semaine dans la mesure où le contrat est compatible avec la formation suivie.
Avant inscription : contactez votre institut de formation afin de vérifier votre éligibilité.

Autre situation

Nous vous invitons à contacter avant votre inscription votre institut de formation.
Vous pouvez également prendre rendez-vous avec un organisme du Conseil en Évolution Professionnelle pour connaître les dispositifs de droit commun à disposition des salariés et être accompagné dans votre projet de formation. www.transitionspro-cvl.fr